

De XRelais™ vers WinRelais version 2.XX

Liste des modifications

Caractéristiques de ce document	
Versions concernées	Version 2.XX et plus
Logiciels concernés	WinRelais, WinArmoire, WinSymbole, VisuSymbole & WinRelaisBase
Date	23 / 02 / 2020 (Mise à jour)
Auteur	Eynard Pascal / Auteur WinRelais
Licence	Libre de droits

Introduction

Ce document explique les principales différences d'organisation entre XRelais™ et WinRelais 2.XX

Nom des logiciels

Avant	Maintenant	Abréviation	rôle
XRelais	WinRelais	WR	Saisie du schéma
XSymbole	WinSymbole	WS	Création des symboles
XRelaisBase	WinRelaisBase	WRB	Gestion base de données
- N'existait pas -	WinArmoire	WA	Dessin de l'armoire
VisuSymbole	VisuSymbole	VS	Visualisation de symbole
-	WinRelaisExpert	WRE	Importation DXF / DWG de schéma & Macro langage
	WinRelaisProjet	WRP	Impression mélangée de folio schéma (WinRelais) et/ou de folio armoire (WinArmoire)

Important : WinRelais ouvre tous les schémas de XRelais.

La compatibilité est totale & garantie.

Les extensions des fichiers schémas ne changent pas, ni des autres fichiers.

Les principales extensions

Rappel des principales extensions:

Schéma	XRS
Modèle de schéma	XRM
Bloc de schéma	XRB
Symbole	XSX

Liste complète des extensions : Voir le document : Aide WinRelais 21 - Migrer de la version 1_XX à 2_XX

Organisation complète des dossiers : Voir le document : Aide WinRelais 15 - Détails techniques avancés

Dossiers d'installation par défaut

Avant	Maintenant (Version 2.XX) sous Windows 7, 8 & 10
C:\micrelec	C:\Program Files\elec-ca0\{(1) et C:\Users\Public\Documents\Elec-CAO

(1) : Attention: l'explorateur de Windows peut afficher " programmes ", au lieu de "Program file" mais il s'agit du même dossier réservé aux programmes installés sur l'ordinateur. De plus, le " vrai " nom de ce fichier change selon les versions (16 ou 32 bits) de windows...

Organisation complète des dossiers : Voir le document : Aide WinRelais 15 - Détails techniques avancés.

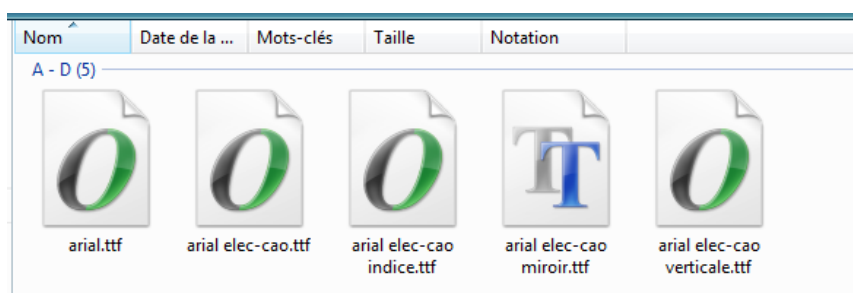
Liste des principaux sous dossiers

Contenu	Avant	Maintenant
Schémas	xr-schema	wr-schema
Blocs de schéma	xr-bloc	wr-bloc
Extension	xr-extension	wr-extension
Modèle de schémas	xr-modele	wr-modele
Sauvegarde	xr-sauvegarde	wr-sauvegarde

Organisation complète des dossiers : Voir le document : Aide WinRelais 15 - Détails techniques avancés

Polices spéciales

Utilisation	Avant	Maintenant
Police avec symbole Ohm	Arial Micrelec cao.ttf	Arial Elec-ca0.ttf
Chiffres en indice	micrelec cao indice.ttf	Arial Elec-ca0 indice.ttf
Effet miroir	micrelec cao miroir.ttf	Arial Elec-ca0 miroir.ttf
Texte vertical	micrelec cao verticale.ttf	Arial elec-ca0 verticale

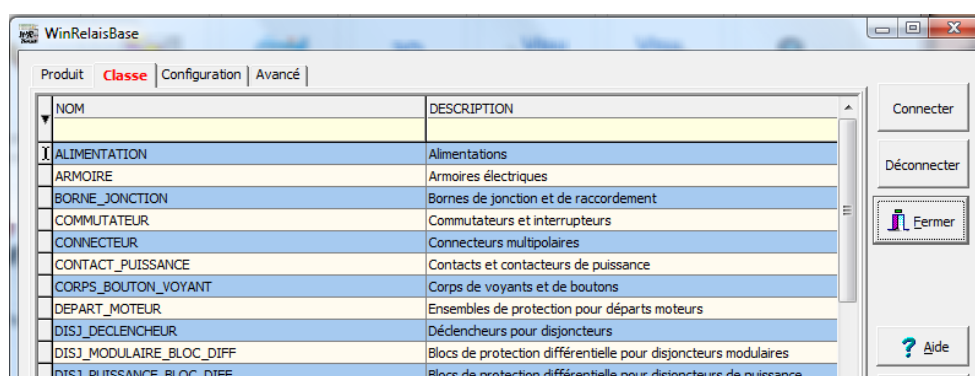
*Les nouvelles polices***WinRelaisBase (Base de donnée)**

Ce logiciel permet de gérer la base de donnée des produits, utilisé (ou pas - facultatif) par WinRelais lors de la génération de la nomenclature et/ou le transfert vers WinArmoire.

	Avant	Maintenant
Fichier TXT des mots clés SQL	XRelaisBase_SQL.txt	WinRelaisBase_SQL.txt
Base de donnée MDB par défaut	XRelaisBase.MDB	WinRelaisBase.MDB
Table des classes dans la base MDB	XR_TableClasse ⁽¹⁾	WR_TableClasse ⁽¹⁾
Préfixe des tables internes (ces tables sont donc non visibles)	XR_	WR_

(1) Important : Si vous utilisez une base de donnée (fichier MDB) à vous, vous devez donc renommer la table XR_TableClasse en WR_TableClasse, avec Access ou autre éditeur de base de données.

Rappel: Cette table contient la liste des classes des produits, et correspond donc à l'onglet Classe de WinRelaisBase:

*Onglet Classe de WinRelaisBase*

Nom & Position des fichiers INI

Ces fichiers sauvent les options des logiciels.

	Avant	Maintenant
Nom (fichier INI commun)	Aacaowtwh.ini	Eleccao.ini
Nom (pour XRelais)	XRelais_dlg.ini XRelais_option.ini XRelais_dxBar.ini	WinRelais_dlg.ini WinRelais_option.ini WinRelais_dxBar.ini
Emplacement	C:\ProgramData\Micrelec\CAO	User / Application data / roaming / Elec-CAO /

Voir le fichier : Aide WinRelais 15 - Détails techniques avancés pour plus de détails sur les fichiers INI.