

## **WinRelais versions 2.3 et plus ( Mars 2024 )**

### **Exemple de génération de borniers**

<b>Caractéristiques de ce document</b>	
Logiciel concerné	WinRelais
Versions concernées	Version 2.3 + Version 2.4 + Version 2.5
Date	25 mars 2024
Auteur	Eynard Pascal / Auteur WinRelais
Editeur	INGÉREA
Licence	Libre de droits

#### **Introduction**

*Ce document montre un exemple de génération de borniers, à partir d'un exemple de schéma déjà réalisé.*

*Il permet donc de comprendre comment fonctionne la génération automatique de bornier dans WinRelais.*

**Schéma exemple utilisé :** Exemple 16 - Exemple de borniers générés automatiquement.xrs

( Présent dans le dossier wr-schéma lors de l'installation de WinRelais )

Ou disponible sur le site internet :

[http://www.typonrelais.com/index.php?page=telecharger\\_wr](http://www.typonrelais.com/index.php?page=telecharger_wr) ( fichier wr\_aide\_23.zip )

#### **Contenu de ce document**

##### **1 - Les bornes sur le schéma**

##### **2 – Génération automatique du bornier**

#### **Note :**

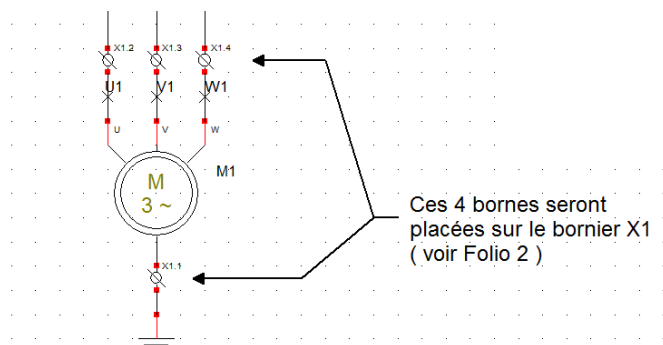
WinRelais gère les borniers à étage.

Mais ce document ne le montre pas, pour rester simple & accessible à tous.

Pour les borniers à étage, voir l'aide de WinRelais ( Menu Outils / Aide ).

## 1 – Les bornes sur le schéma

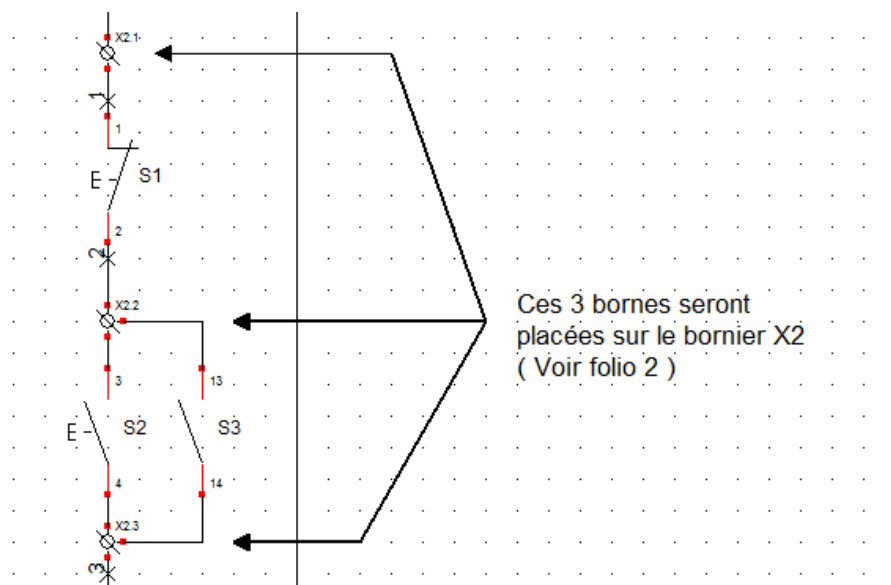
Ce schéma comporte 2 borniers :



Le bornier X1 est composé de 4 bornes :

X1.1  
X1.2  
X1.3  
X1.4

Le séparateur Nom/Numéro est donc le point.



Le bornier X2 comporte 3 bornes :

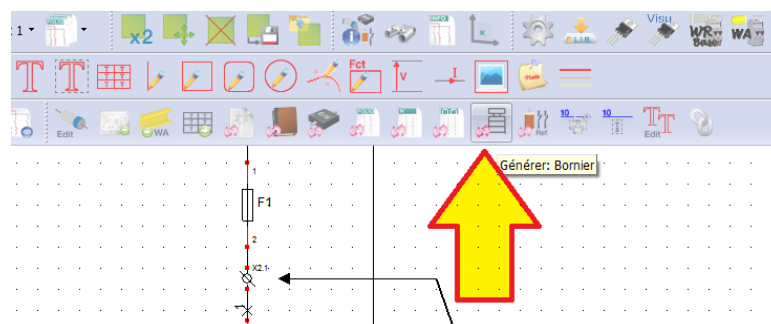
X2.1  
X2.2  
X2.3

Le séparateur Nom/Numéro est donc le point.

## 2 – Génération automatique des borniers

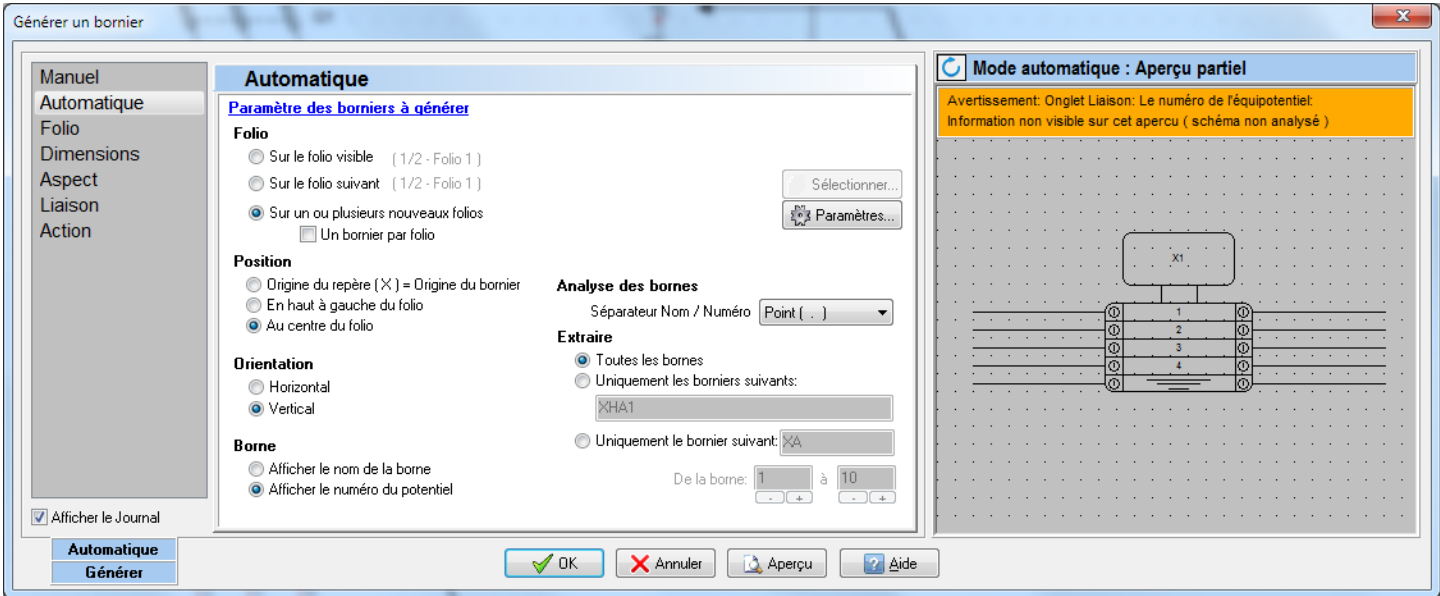
Menu Optimisation / Générer / Bornier

Ou la commande de même nom :



Commande Générer un bornier

Le dialogue Générer un bornier apparaît.



Dialogue Générer un bornier

Configuration des différents onglets de ce dialogue :

Onglet Automatique

<b>Folio</b> <input type="radio"/> Sur le folio visible ( 1/2 - Folio 1 ) <input type="radio"/> Sur le folio suivant ( 1/2 - Folio 1 ) <input checked="" type="radio"/> Sur un ou plusieurs nouveaux folios <input type="checkbox"/> Un bornier par folio	Les borniers seront générés sur un nouveau folio
<b>Borne</b> <input checked="" type="radio"/> Afficher le nom de la borne <input type="radio"/> Afficher le numéro du potentiel	Le nom de la borne sera présent sur chaque borne du bornier
<b>Analyse des bornes</b> Séparateur Nom / Numéro <input type="text" value="Point ( . )"/>	Le séparateur Nom / Bornier est le point. ( <b>Important</b> : Sinon WinRelais ne trouvera pas vos bornes ! )
<b>Extraire</b> <input checked="" type="radio"/> Toutes les bornes	Toutes les bornes du schéma seront extraites. ( = Tous les borniers )

Onglet Folio

<b>Folio</b> <b>Folio concerné</b> <b>Chercher des bornes sur</b> <input checked="" type="radio"/> Le folio actuellement visible ( 1/2 - Folio 1 )	Les bornes seront cherchées sur le folio 1
--	--

## Onglet Dimensions

Dimensions	
<u>Dimension</u>	
<b>Entête</b> h1: 12 mm - + h2: 4 mm - + v1: 25 mm - + v2: 8 mm - +	<b>Bornes</b> h1: 4 mm - + v1: 25 mm - + <b>Fractionnement</b> <input type="checkbox"/> Autoriser Limiter le nombre de bornes ▼

L'aperçu à droite permet de vérifier en temps réel les dimensions du bornier qui sera généré.

## Onglet Aspect

Aspect	
<u>Contour</u>	<u>Police</u>
<b>Entête</b> 0.2 mm ...	Arial, 3 mm, 0°, Noir, ...
<b>Borne ( Numéro )</b> 0.2 mm ...	Arial, 3 mm, 0°, Noir, ...
<b>Borne ( Position )</b> <input checked="" type="checkbox"/> Afficher les positions ...	Arial, 2 mm, 0°, Noir, ...
<u>Option</u> <input checked="" type="checkbox"/> Rectangle arrondi <input checked="" type="checkbox"/> Vis visible <input checked="" type="checkbox"/> Borne de fin	<b>Composition</b> <input checked="" type="checkbox"/> Ligne <input checked="" type="checkbox"/> Numéro de folio <input checked="" type="checkbox"/> Colonnes <input type="checkbox"/> Parenthèse <input type="checkbox"/> [Sans espace] 01 - D2 Nb: 1 Nb d'étages: 1 Symbole Terre ▼

La position des bornes sera affichée sur le bornier

&

Rectangle arrondi + Vis visible

&

1 borne de fin ( terre ) sera ajoutée à la fin du bornier

Mode automatique : Aperçu partiel	
Avertissement: Onglet Liaison: Le numéro de l'équipotentiel: Information non visible sur cet aperçu ( schéma non analysé )	

L'aperçu partiel permet un contrôle rapide.

**Attention** : dans cet aperçu le schéma n'est pas analysé, donc certaines informations peuvent être absentes.

Pas très important, c'est surtout pour voir les dimensions et l'aspect...

A noter que cet aperçu ne montre que un seul bornier, même si plusieurs seront générés.

⇒ Le bouton Aperçu montre lui **un aperçu complet** du schéma après génération des borniers ( tous les folios, tous les borniers... )

## Onglet Liaison

Liaison	
<b>Liaison</b> <input checked="" type="checkbox"/> Ajouter les liaisons devant les bornes  Caractéristiques...  <b>Nature des liaisons</b> <input type="radio"/> Câble <input checked="" type="radio"/> Conducteur Ajouter sur le conducteur: <input type="radio"/> Le numéro de la borne <input checked="" type="radio"/> Le numéro de l'équipotentiel	Longueur de la liaison: 30 mm  <input checked="" type="checkbox"/> Reprendre le type de conducteur (relié à la borne)  <input type="checkbox"/> A droite / Dessous <input checked="" type="checkbox"/> A gauche / Dessus Dist. Texte/Bornier: 4 mm


Le numéro de l'équipotentiel sera ajouté sur les liaisons du borniers

## Onglet Action

Action	
<b>Action</b> <b>Action à réaliser</b> <input checked="" type="radio"/> Générer le(s) bornier(s)	Le bornier sera généré automatiquement

Avant génération, utiliser le bouton **Aperçu** pour voir le résultat et valider tous les paramètres.

Générer un bornier

Action	
<b>Action à réaliser</b> <input checked="" type="radio"/> Générer le(s) bornier(s) <input type="checkbox"/> Supprimer <input type="radio"/> TOUS les folios borniers déjà présents ( 2 ) <input type="radio"/> Uniquement les folios contenant les borniers à extraire ( Tous les borniers ) <input type="checkbox"/> Renommer les bornes pour trier par aboutissants ( Extérieur platine ) <input type="radio"/> Tri alphabétique selon les aboutissants <input type="radio"/> Tri dans l'ordre du filtre " Nature des liaisons " <input checked="" type="radio"/> Simuler et afficher le(s) bornier(s) trouvé(s) <input checked="" type="checkbox"/> Afficher également les résultats dans un tableau Inclure <input type="checkbox"/> Les aboutissants <input checked="" type="checkbox"/> Les potentiels	
<b>Journal</b> <input checked="" type="checkbox"/> Détailler le journal	

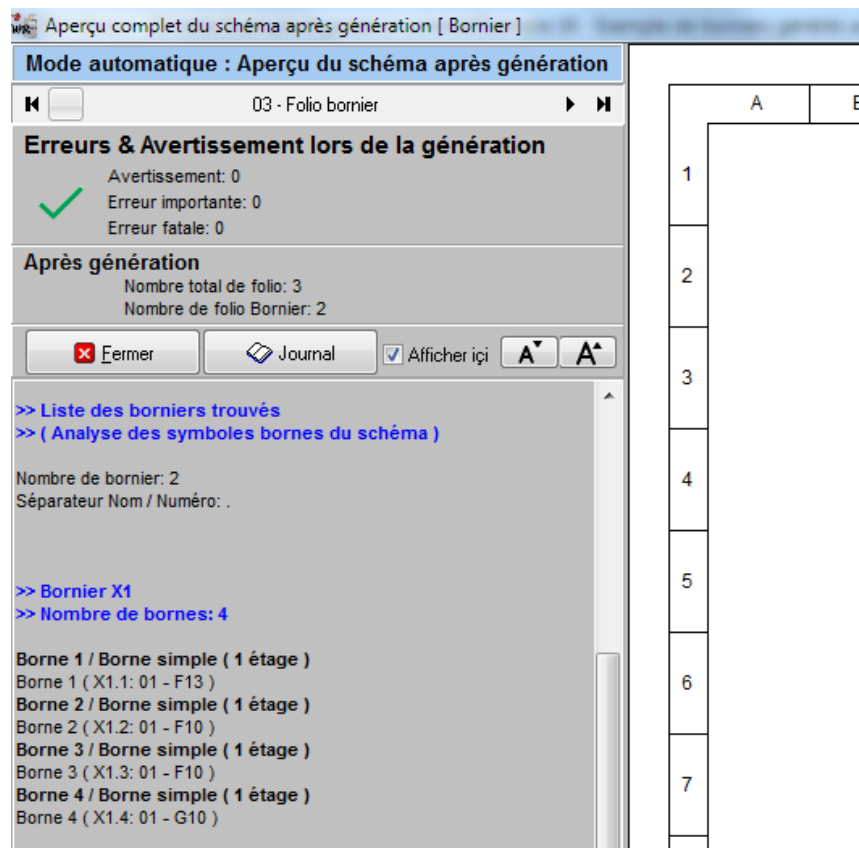
☒ Afficher le Journal

Automatique  
Générer

OK Annuler Aperçu Aide

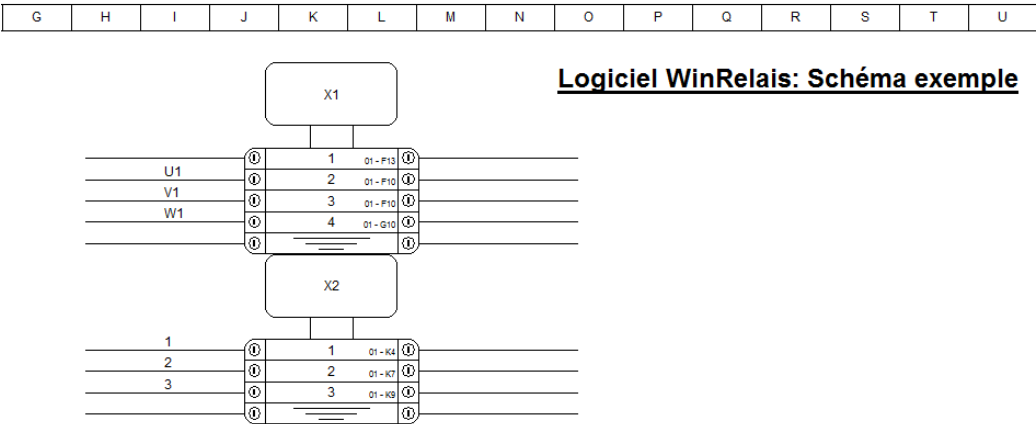
Bouton Aperçu

On voit qu'il n'y a pas d'erreur dans l'aperçu et son Journal :



0 avertissement & 0 erreur

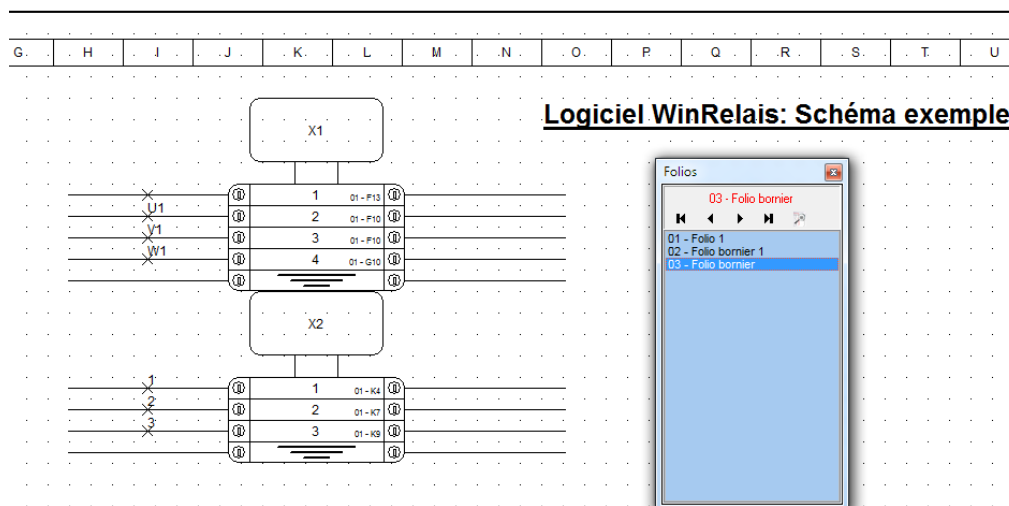
L'aperçu montre le nouveau folio avec les 2 borniers générés.



Les 2 borniers dans l'aperçu

Les borniers peuvent donc être générés sur un nouveau folio, sur le schéma.

( Avec le bouton OK du dialogue Générer un bornier )



*Le nouveau folio généré avec les 2 borniers X1 & X2*

Les potentiels sont bien présents sur les liaisons, à gauche des borniers :

Bornier X1 : U1, V1 & W1.

Bornier X2 : 1, 2 & 3.