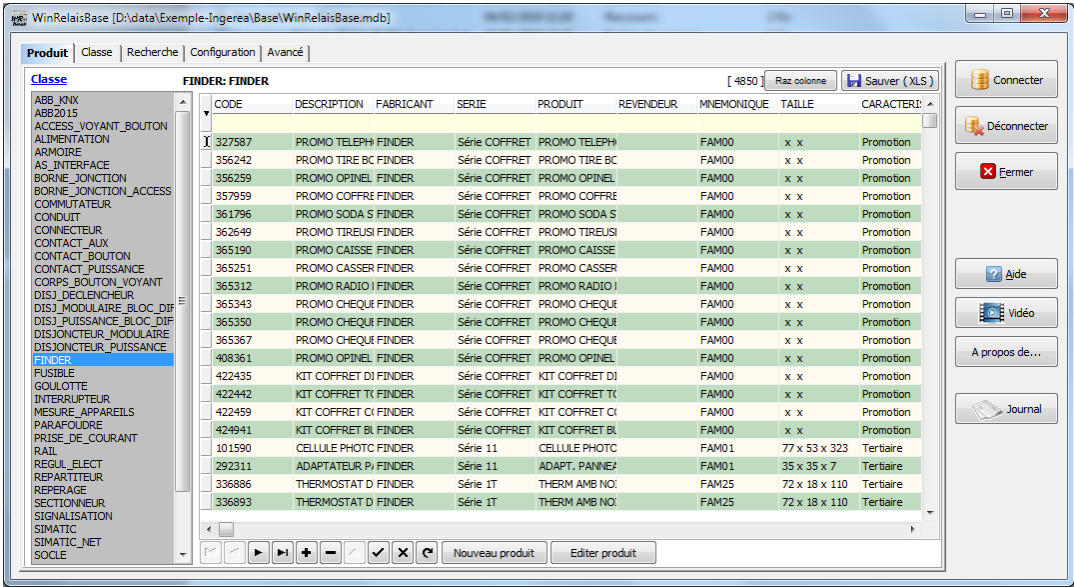


Logiciel WinRelaisBase

Historique et composition de la base de données des produits



Caractéristique de ce document	
Logiciels concernés	WinRelaisBase, WinRelais
Versions concernées	Version 2.XX : Versions 2.2, 2.2a, 2.3 et 2.4
Date	14 / 03 / 2022
Auteur	Eynard Pascal / Auteur WinRelais
Editeur	INGÉREA
Licence	Libre de droits

Situation actuelle

Version de la base de données: 1.6

Date de dernière mise à jour: 23 / 02 / 2020

Rappel: La base de donnée des produits, utilisée par WinRelais & WinRelaisBase est disponible depuis janvier 2009.

Cette base est régulièrement augmentée de nouveaux produits.

Historique des modifications de la base de données MDB

Février 2019

Ajout de la table FINDER

Janvier 2018

Ajout de la table ABB2015 (27 000 produit ABB base de 2015)

Octobre 2014

Certaines données mineures ont été actualisées, mais il apparaît à l'usage que les clients personnalisent la base en n'y laissant que les produits qu'ils utilisent. La question de l'actualisation est alors de la responsabilité du client.

Printemps 2012

Changement dans la structure de la base: Chaque table a en plus une nouvelle colonne VUE_ARMOIRE, qui contient le nom du fichier vue armoire (sans chemin, sans extension & sans " \ ") pour le logiciel WinArmoire.

27 mai 2011

Actualisation des produits Legrand, avec les données 2011. Restructuration des classes LEGRAND.

01 septembre 2009

Ajout des bornes Viking 3 Legrand + Actualisation des produits Legrand.

22 avril 2009

Ajout des produits ABB série i-bus KNX. 100 produits.

Fichier de Mise à jour (avec uniquement ces produits donc) : MAJ_ABB (Série i-bus KNX)_2009.MDB

Janvier 2009: Base de donnée initiale

La base de donnée version 1.0 (janvier 2009) contient:

Janvier 2009: Base initiale (Version 1.0): 33 classes, 19878 produits.

Legrand (50 classes environ). Données 2009.

Siemens: Classes SIMATIC, SIMATIC_NET et AS_INTERFACE. Données 2007 & 2008.

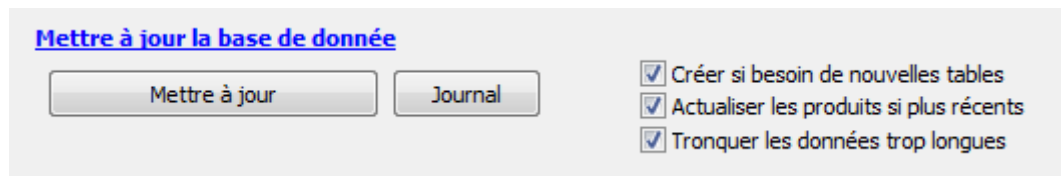
Wago : Classe Wago. Données fin 2008

Sur demande, sous forme de fichier Excel à inclure dans la base de donnée:

- Siemens: Gammes: SIRIUS / ECOFAST / Contacteurs 3RT, 3TB... / Relais LZ... / Relais 3RB2, 3RU1,RUA / Thermistance 3RN1 / Départ moteur 3RW, 3RA, AS-Inter / Surveillance 3RP, 3RT19, 7PV, 3RP.../Inductance & Filtre SIDAC / Ventilateur SIVENT / Protection SENTRON...([Contacter l'auteur du logiciel](#) pour en savoir plus).

Comment mettre sa base de données à jour ?

Pour les mises à jour fournies par l'auteur (Fichier MDB " prêt à l'emploi "), il suffit, dans WinRelaisBase, Onglet Configuration, d'utiliser le bouton Mettre à jour.



WinRelaisBase: Mettre à jour la base de donnée

Voir le document "Aide WinRelaisBase 03 - Intégrer des nouveaux produits fabricant. " pour plus de détails.

Liste des tables de la base de données actuelle

Rappel : Version de la base de données: 1.6

Date de dernière mise à jour: 23 / 02 / 2020

	NOM	DESCRIPTION
1	ABB_KNX	Accessoires pour voyants
2	ABB2015	Base de données ABB 2015
3	ACCESS_VOYANT_BOUTON	Accessoires pour voyants et boutons
4	ALIMENTATION	Alimentations
5	ARMOIRE	Armoires électriques
6	AS_INTERFACE	Produits AS_INTERFACE de Siemens
7	BORNE_JONCTION	Accessoires pour bornes de jonction
8	BORNE_JONCTION_ACCESS	Accessoires pour bornes de jonction et de raccordement
9	COMMUTATEUR	Commutateurs et interrupteurs
10	CONDUIT	Conduits / Embases / Anneaux / Raccords
11	CONNECTEUR	Connecteurs multipolaires
12	CONTACT_AUX	Contacts et contacteurs auxiliaires
13	CONTACT_BOUTON	Contacts pour boutonnerie
14	CONTACT_PUISSANCE	Contacts et contacteurs de puissance
15	CORPS_BOUTON_VOYANT	Corps de voyant et de boutons
16	DISJ_DECLENCHEUR	Déclencheurs pour disjoncteurs
17	DISJ_MODULAIRE_BLOC_DIFF	Blocs déclencheurs
18	DISJ_PUISSANCE_BLOC_DIFF	Blocs déclencheurs
19	DISJONCTEUR_MODULAIRE	Disjoncteur / Différentiels
20	DISJONCTEUR_PUISSANCE	Disjoncteurs / Disjoncteurs de branchement
21	FINDER	Produits FINDER
22	FUSIBLE	Fusibles protection générale
23	GOULOTTE	Goulotte et accessoires de câblage
24	INTERRUPTEUR	Interrupteurs divers
25	MESURE_APPAREILS	Appareils de mesure divers
26	PARAFOUDRE	Parafoudre (écoulement à la terre)
27	PRISE_DE_COURANT	Prises de courant normalisées
28	RAIL	Rail de fixation appareils et châssis
29	REGUL_ELECT	Batteries de compensation d'énergie réactive
30	REPARTITEUR	Répartiteurs d'alimentation et mini "jeu de barres"
31	REPERAGE	Accessoires de repérage matériel
32	SECTIONNEUR	Sectionneurs divers
33	SIGNALISATION	Eléments de signalisations balises lumineuses
34	SIMATIC	Produits SIMATIC de Siemens
35	SIMATIC_NET	Produits SIMATIC NET de Siemens
36	SOCLE	Socles de raccordement pour fusibles à couteaux
37	TETE_VOYANT_BOUTON	Eléments de boutons et de voyants
38	TRANSFORMATEUR	Transformateurs
39	TRANSFORMATEUR_COURANT	Transformateurs de courant
40	VOYANT	Voyant
41	WAGO	Produits Wago