

Logiciels Winschem / Wintypon / WinRelais

Auteur M EYNARD Pascal / Mail : Voir www.typonrelais.com, page contact

Circuit imprimé jurassien / EURL TOULET / 4, Rue du cimetière 39290 THERVAY

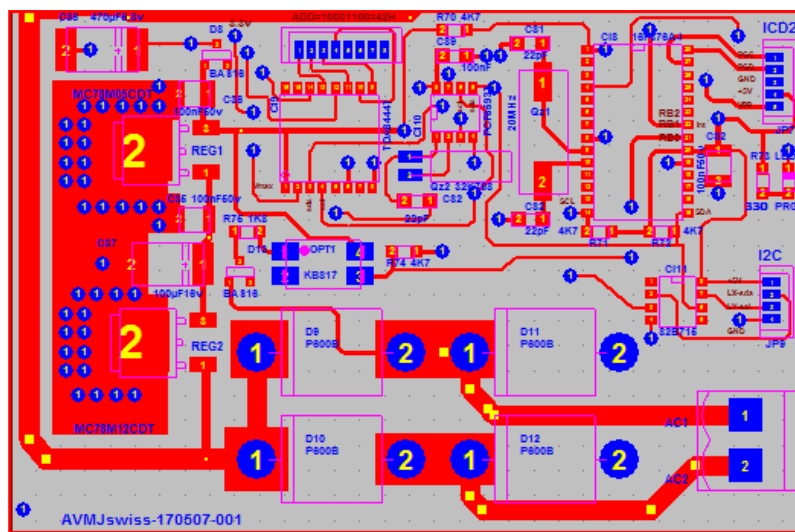
Tel/Fax : 09 72 21 12 97 / Mail : contact@circuit-imprime-jurassien.fr / Web : <http://www.cijurassien.fr>

Logiciel Wintypon - Exemple de réalisation d'un utilisateur : Pilotage des feux d'un concept car : Renault Mégane zx1

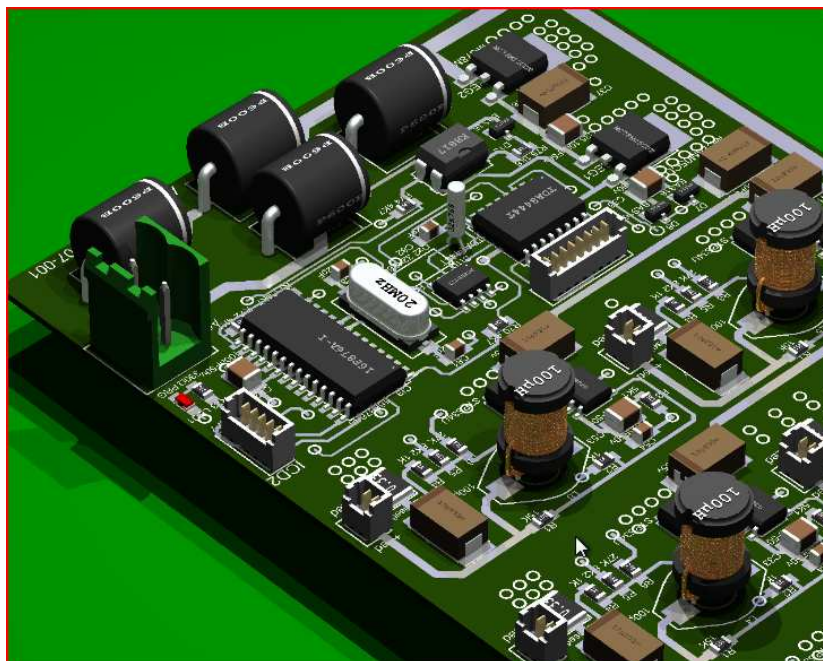
Wintypon permet de réaliser des circuits de qualité professionnelle.

Exemple : Carte de pilotage des feux d'une voiture. Réalisation du typon, de sa vue 3D et du circuit.

(Société AVMJ Swiss. Rue des cerisiers. 1124 Gollion. Suisse)



Un extrait du typon (double face) dans Wintypon



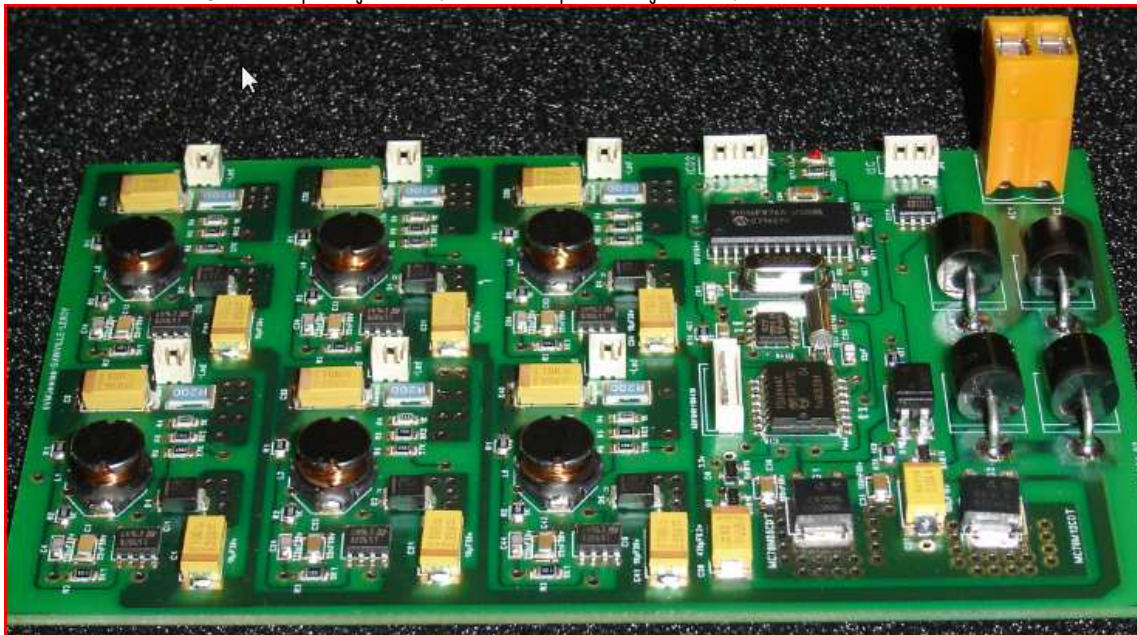
Vue 3D du typon, à partir du fichier POV généré par Wintypon

Logiciels Winschem / Wintypen / WinRelais

Auteur M EYNARD Pascal / Mail : Voir www.typonrelais.com, page contact

Circuit imprimé jurassien / EURL TOULET / 4, Rue du cimetière 39290 THERVAY

Tel/Fax : 09 72 21 12 97 / Mail : contact@circuit-imprime-jurassien.fr / Web : <http://www.cijurassien.fr>



Le circuit imprimé réel



La mégane concept zx1 / Salon de Genève 2008

Logiciels Winschem / Wintypon / WinRelais

Auteur M EYNARD Pascal / Mail : Voir www.typonrelais.com, page contact

Circuit imprimé jurassien / EURL TOULET / 4, Rue du cimetière 39290 THERVAY

Tel/Fax : 09 72 21 12 97 / Mail : contact@circuit-imprime-jurassien.fr / Web : <http://www.cijurassien.fr>



La mégane concept zx1 / Salon de Genève 2008